



1. Летнее платье из хлопчатобумажной, вискозной или шелковой ткани, по линии талии отрезное, юбка из четырех клиньев. Лиф с цельнокроеным рукавом — «японкой», край рукава и воротник отделаны плиссировкой (или узким кружевом, тесьмой). Это платье можно шить для выпускного бала.

2. Еще одно платье для выпускного бала. Его можно шить из тонкой хлопчатобумажной или шелковой ткани. Талия подчеркнута широким фигурным поясом контрастного цвета. Цельнокроеный воротник и край рукава отделаны вышивкой ризелье (ручной или машинной), широкая юбка, заложная по талии в защипы, отделана по низу полоской плиссе или кружевом. На обороте приложения — выкройка этого платья в натуральную величину, без припусков на швы, для 44-го размера III роста. На него потребуются 3 м ткани при ширине 90 см и 1,9 м при ширине 1,4 м.

3. Платье из плотной хлопчатобумажной или льняной ткани. Отрезное по линии талии. Юбка застегивается на навесные петли. Большой воротник в матросском стиле из полосатой ткани, такой же пояс. Под это платье можно надеть короткое платьице типа майки из полосатой ткани или трикотаж.

4. Платье-сарафан с открытой спиной. Юбка из четырех клиньев, воротник — «апаш», застежка на навесные петли.

5. Строгое, спортивного стиля платье с асимметричной застежкой. Модная асимметрия подчеркнута отделкой из контрастной ткани на воротнике, плечах, рукавах и кармане. Платье с глубоким запахом застегивается на три большие пуговицы. По центру спинки глубокая встречная складка, внутренняя ее часть выполнена тоже из отделочной ткани. Бейка накладывается сверху на стачанный плечевой шов и настрачивается по лицевой стороне. На обороте приложения дана выкройка этого платья в натуральную величину без припусков на швы для 46-го размера III роста. Потребуется 1,7 м ткани при ширине 1,4 м (плюс 55 см на отделку) или 2,5 м при ширине 90 см (плюс 75 см на отделку).

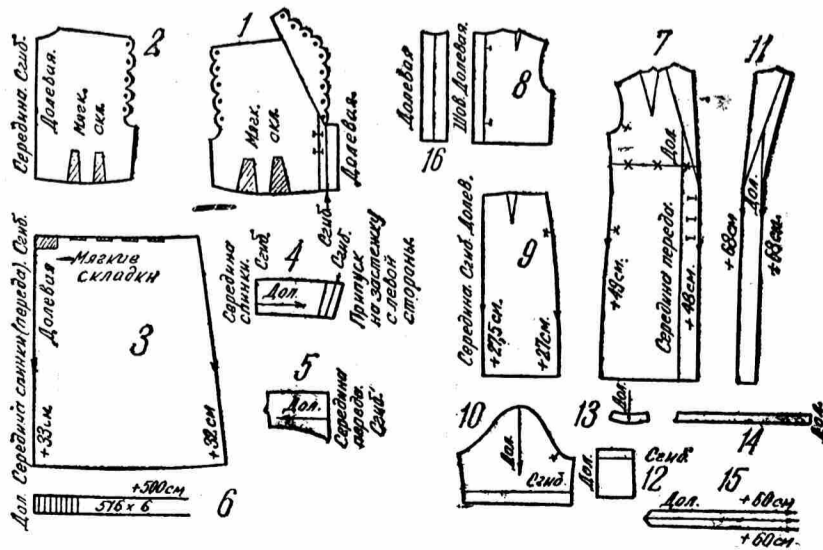
Художник И. КРУТИКОВА
Конструктор Т. ЛЕСНОВА

ЛЕТНЕЕ ПЛАТЬЕ

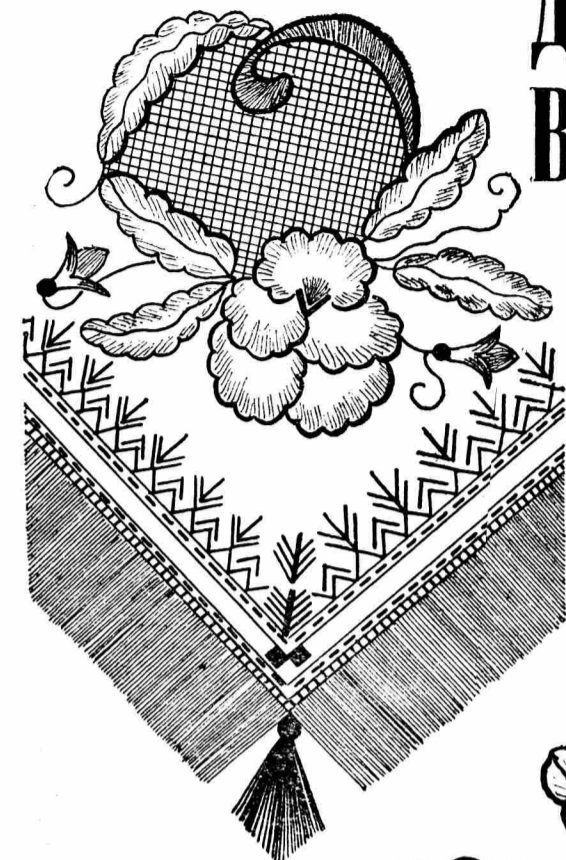
Условные обозначения
Платье размер 44, рост III (N 2)

1. Перед	2 дет.	→
2. Спинка	1 дет.	→
3. Полотно юбки	2 дет.	→
4. Задняя половин. пояса	1 дет.	→
5. Передняя половинка пояса	1 дет.	→
6. Бейка для плиссе	1 дет.	→
Платье размер 46, рост III (N 5)		
7. Перед	2 дет.	→
8. Спинка	2 дет.	→
9. Заднее полотно юбки	1 дет.	→
10. Рукав	2 дет.	→
11. Локоть с подворотом	2 дет.	→
12. Карман	1 дет.	→
13. Стойка	2 дет.	→
14. Отделочная бейка	2 дет.	→
15. Пояс	1 дет.	→
16. Деталь под складку	1 дет.	→

Линии соединены деталями



УЗОРЫ ДЛЯ ВЫШИВКИ



«АНЮТИНЫ ГЛАЗКИ». Эти мотивы подойдут для блузок, платьев, а также салфеток, скатертей и других вещей.

Вышивка гладью, мулине в одну нить. Листочки зеленые и коричневые, цветы желтые, бордовые, лимонные, терракотовые, лиловые, сиреневые.

Направление нитей показано на чертежах штрихами.

Е. ПЕТРОВА

Еще два рисунка для вышивки блузок.

«РОЗОЧКИ». Узор располагается в квадратах, образованных мерзжками. Размер больших квадратов 7×7 см, маленьких 2×2 см. Продернув нитки в соответствии со схемой, вышивают мерзжку «столбик в раскол» нитками в тон ткани. В маленьких квадратах выполняется мерзжка «звездочка» теми же нитками, которыми вышиваются розочки. Лучше брать нитки светлых, нежных тонов: розовые, кремовые, палевые, сиреневые. Чем больше оттенков, тем красивее. Техника вышивки — узелки рококо для розочек и точек, гладь и стебельчатый шов.

Схема расположения квадратов дана в уменьшенном виде, узор вышивки — в натуральную величину.

«ВЕТКА» вышита белой гладью. Прежде чем вышивать ягоды, тонкой круглой палочкой прокалывают дырочки в ткани и обрабатывают их валиком глади. Вместо мулине можно использовать нити, выдернутые из штапельной ткани.

А. ЧЕРНОМОРЕЦ

